

Resúmenes por Tribunales de Justicia ANDALUCÍA

## Nº de Asuntos

Año: 2024 Trimestre 3 al 3	Órganos	En Tramite Al Inicio Del Periodo	Ingresados		Resueltos		En Tramite Al Final Del Periodo	
COMPETENCIAS	Nº	Nº Asuntos	Nº Asuntos	Media x Órgano	Nº Asuntos	Media x Órgano	Nº Asuntos	Media x Órgano
<b>Jurisdicción Civil ( 1 ):</b>								
Jdos. 1ª Instancia	124	197.044	61.458	495,63	51.532	415,58	205.646	1.658,44
Jdos. de lo Mercantil	18	12.522	3.264	181,33	2.732	151,78	13.015	723,06
Jdos. Violencia contra la mujer	95	4.408	1.234	12,99	1.103	11,61	4.514	47,52
Jdos. Familia	24	13.530	7.358	306,58	7.031	292,96	14.252	593,83
Jdos. 1ª Instª, e Instr.	217	184.956	44.869	206,77	34.051	156,92	195.934	902,92
Jdos. de Menores	17	0	0	0,00	0	0,00	0	0,00
A.P. Secciones Civiles	16	24.341	5.164	322,75	4.087	255,44	25.366	1.585,38
A.P. Secciones Mixtas	4	1.423	577	144,25	259	64,75	1.741	435,25
T.S.J. Sala Civil y Penal	1	35	6	6,00	8	8,00	33	33,00
<b>TOTAL</b>	<b>438</b>	<b>438.259</b>	<b>123.930</b>	<b>282,95</b>	<b>100.803</b>	<b>230,14</b>	<b>460.501</b>	<b>1.051,37</b>
<b>Jurisdicción Penal ( 2 ):</b>								
Jdos. Instrucción	94	53.297	75.870	807,13	73.617	783,16	56.479	600,84
Jdos. 1ª Instª, e Instr.	217	89.048	52.595	242,37	45.339	208,94	95.642	440,75
Jdos. Violencia contra la mujer	95	11.311	13.346	140,48	12.685	133,53	11.712	123,28
Jdos. de Menores	17	3.050	1.237	72,76	975	57,35	3.279	192,88
Jdos. Vigilancia Penitenciaria	12	4.723	10.474	872,83	10.043	836,92	5.042	420,17
Jdos. de lo Penal	76	36.751	6.179	81,30	5.954	78,34	37.130	488,55
Jdos. de lo Penal de Ejecutorias	0	-	-	-	-	-	-	-
A.P. Secciones Penales	22	5.092	5.682	258,27	5.152	234,18	5.606	254,82
A.P. Secciones Mixtas	4	898	600	150,00	466	116,50	1.063	265,75
T.S.J. Sala Civil y Penal	1	370	129	129,00	117	117,00	382	382,00
<b>TOTAL</b>	<b>462</b>	<b>204.540</b>	<b>166.112</b>	<b>359,55</b>	<b>154.348</b>	<b>334,09</b>	<b>216.335</b>	<b>468,26</b>
<b>Jurisdicción Cont.-Admva.:</b>								
Jdos Cont.-Admvo.	54	20.247	4.889	90,54	4.741	87,80	21.045	389,72
T.S.J. Sala Cont.-Admvo.	3	24.567	2.346	782,00	2.712	904,00	24.204	8.068,00
<b>TOTAL</b>	<b>55</b>	<b>44.814</b>	<b>7.235</b>	<b>131,55</b>	<b>7.453</b>	<b>135,51</b>	<b>45.249</b>	<b>822,71</b>
<b>Jurisdicción Social:</b>								
Jdos. de lo Social	67	103.270	17.833	266,16	13.303	198,55	108.377	1.617,57
Jdos. De lo Social de Ejecuciones	0	-	-	-	-	-	-	-
T.S.J. Sala Social	3	10.499	2.064	688,00	1.391	463,67	10.981	3.660,33
<b>TOTAL</b>	<b>70</b>	<b>113.769</b>	<b>19.897</b>	<b>284,24</b>	<b>14.694</b>	<b>209,91</b>	<b>119.358</b>	<b>1.705,11</b>
<b>TOTAL JURISDICCIONES</b>	<b>767</b>	<b>801.382</b>	<b>317.174</b>	<b>413,53</b>	<b>277.298</b>	<b>361,54</b>	<b>841.443</b>	<b>1.097,06</b>

(1) Incluida Jurisdicción Voluntaria  
(2) Excluidas Diligencias Indeterminadas

Fecha Informe: 29 nov. 2024



## Resolución de Asuntos

Año: 2024	Trimestre 3 al 3	Órganos	SENTENCIAS		AUTOS		DECRETOS	
COMPETENCIAS		Nº	Nº Sentencias	Media x Órgano	Nº Autos	Media x Órgano	Nº Decretos	Media x Órgano
<b>Jurisdicción Civil ( 1 ):</b>								
Jdos. 1ª Instancia		124	11.183	90,19	23.444	189,06	21.627	174,41
Jdos. de lo Mercantil		18	335	18,61	1.869	103,83	762	42,33
Jdos. Violencia contra la mujer		95	433	4,56	378	3,98	269	2,83
Jdos. Familia		24	2.016	84,00	3.602	150,08	2.176	90,67
Jdos. 1ª Instª. e Instr.		217	7.981	36,78	12.065	55,60	14.934	68,82
Jdos. de Menores		17	0	0,00	0	0,00	0	0,00
A.P. Secciones Civiles		16	2.333	145,81	1.139	71,19	539	33,69
A.P. Secciones Mixtas		4	153	38,25	74	18,50	20	5,00
T.S.J. Sala Civil y Penal		1	2	2,00	5	5,00	0	0,00
<b>TOTAL</b>		<b>438</b>	<b>24.436</b>	<b>55,79</b>	<b>42.576</b>	<b>97,21</b>	<b>40.327</b>	<b>92,07</b>
<b>Jurisdicción Penal ( 2 ):</b>		0						
Jdos. Instrucción		94	6.047	64,33	50.362	535,77	1.478	15,72
Jdos. 1ª Instª. e Instr.		217	5.603	25,82	30.188	139,12	374	1,72
Jdos. Violencia contra la mujer		95	1.752	18,44	7.603	80,03	80	0,84
Jdos. de Menores		17	513	30,18	417	24,53	200	11,76
Jdos. Vigilancia Penitenciaria		12	-	-	9.541	795,08	284	23,67
Jdos. de lo Penal		76	5.510	72,50	2.462	32,39	6.346	83,50
Jdos. de lo Penal de Ejecutorias		0	-	-	-	-	-	-
A.P. Secciones Penales		22	1.551	70,50	3.492	158,73	259	11,77
A.P. Secciones Mixtas		4	165	41,25	301	75,25	0	0,00
T.S.J. Sala Civil y Penal		1	94	94,00	20	20,00	3	3,00
<b>TOTAL</b>		<b>462</b>	<b>21.235</b>	<b>45,96</b>	<b>104.386</b>	<b>225,94</b>	<b>9.024</b>	<b>19,53</b>
<b>Jurisdicción Cont.-Admva.:</b>		0						
Jdos. Cont.-Admvo.		54	2.720	50,37	1.953	36,17	951	17,61
T.S.J. Sala Cont.-Admvo.		3	2.206	735,33	470	156,67	250	83,33
<b>TOTAL</b>		<b>55</b>	<b>4.926</b>	<b>89,56</b>	<b>2.423</b>	<b>44,05</b>	<b>1.201</b>	<b>21,84</b>
<b>Jurisdicción Social:</b>		0						
Jdos. de lo Social		67	5.482	81,82	2.060	30,75	7.931	118,37
Jdos. De lo Social de Ejecuciones		0	-	-	-	-	-	-
T.S.J. Sala Social		3	1.304	434,67	41	13,67	24	8,00
<b>TOTAL</b>		<b>70</b>	<b>6.786</b>	<b>96,94</b>	<b>2.101</b>	<b>30,01</b>	<b>7.955</b>	<b>113,64</b>
<b>TOTAL JURISDICCIONES</b>		<b>767</b>	<b>57.383</b>	<b>74,81</b>	<b>151.486</b>	<b>197,50</b>	<b>58.507</b>	<b>76,28</b>



## Ejecución de Sentencias

Año: 2024                      Trimestre    3 al 3		Registradas	Resueltas	En Tramite Al Final Del Periodo
COMPETENCIAS				
Jurisdicción Civil ( 1 ):				
Jdos. 1ª Instancia		12.744	11.291	207.600
Jdos. de lo Mercantil		269	298	5.258
Jdos. Violencia contra la mujer		231	281	2.589
Jdos. Familia		851	936	10.306
Jdos. 1ª Instª. e Instr.		9.689	8.921	207.462
Jdos. de Menores		0	0	0
A.P. Secciones Civiles		-	-	-
A.P. Secciones Mixtas		-	-	-
T.S.J. Sala Civil y Penal		0	0	0
TOTAL		23.784	21.727	433.215
Jurisdicción Penal ( 2 ):				
Jdos. Instrucción		2.646	2.554	7.576
Jdos. 1ª Instª. e Instr.		1.448	1.285	8.581
Jdos. Violencia contra la mujer		225	232	639
Jdos. de Menores		632	839	3.399
Jdos. Vigilancia Penitenciaria		-	-	-
Jdos. de lo Penal		10.232	13.701	57.322
Jdos. de lo Penal de Ejecutorias		-	-	-
A.P. Secciones Penales		341	527	2.811
A.P. Secciones Mixtas		40	59	1.050
T.S.J. Sala Civil y Penal		0	0	0
TOTAL		15.564	19.197	81.378
Jurisdicción Cont.-Admva.:				
Jdos Cont.-Admvo.		281	353	1.568
T.S.J. Sala Cont.-Admvo.		74	134	507
TOTAL		355	487	2.075
Jurisdicción Social:				
Jdos. de lo Social		2.836	2.442	7.436
Jdos. De lo Social de Ejecuciones		-	-	-
T.S.J. Sala Social		2	4	6
TOTAL		2.838	2.446	7.442
TOTAL JURISDICCIONES		42.541	43.857	524.110



## Evolución

Año: 2024 Trimestre 3 al 3	En Tramite Al Inicio Del Periodo	Ingresados	Resueltos	En Tramite Al Final Del Periodo	Sentencias	Autos	Tasas Resolución	Tasas Pendencia	Tasas Sentencia	Tasas Congestión
COMPETENCIAS										
<b>Jurisdicción Civil ( 1 ):</b>										
Jdos. 1ª Instancia	18,1%	20,5%	20,1%	17,3%	23,2%	18,0%	-0,4%	-2,3%	-53,1%	-1,2%
Jdos. de lo Mercantil	16,9%	56,8%	42,9%	23,1%	-16,9%	37,0%	-9,0%	-13,7%	-42,7%	-11,2%
Jdos. Violencia contra la mujer	11,4%	4,6%	16,8%	7,9%	18,0%	9,9%	11,7%	-7,6%	1,0%	-6,0%
Jdos. Familia	-6,6%	0,8%	13,2%	-8,5%	13,4%	24,9%	12,3%	-19,2%	-38,3%	-15,3%
Jdos. 1ª Instª. e Instr.	21,1%	3,3%	-0,2%	20,6%	26,8%	-10,3%	-3,4%	20,9%	-40,5%	17,4%
Jdos. de Menores	-	-	-	-	-	-100,0%	-	-	-	-
A.P. Secciones Civiles	-0,4%	10,7%	1,8%	1,2%	-6,3%	21,7%	-8,0%	-0,6%	-7,9%	-0,4%
A.P. Secciones Mixtas	69,6%	101,0%	37,0%	84,4%	39,1%	57,4%	-31,8%	34,6%	1,5%	29,6%
T.S.J. Sala Civil y Penal	-18,6%	-45,5%	-42,9%	-17,5%	-60,0%	-37,5%	4,8%	44,4%	-30,0%	32,9%
<b>TOTAL</b>	<b>17,3%</b>	<b>12,7%</b>	<b>11,6%</b>	<b>16,8%</b>	<b>19,1%</b>	<b>9,2%</b>	<b>-1,0%</b>	<b>4,7%</b>	<b>-44,7%</b>	<b>4,2%</b>
<b>Jurisdicción Penal ( 2 ):</b>										
Jdos. Instrucción	16,6%	-12,4%	-11,1%	11,5%	-8,6%	-14,6%	1,5%	25,4%	2,8%	9,8%
Jdos. 1ª Instª. e Instr.	15,8%	-8,0%	-12,5%	16,7%	3,5%	-16,4%	-4,9%	33,4%	18,4%	20,7%
Jdos. Violencia contra la mujer	17,0%	-7,7%	-7,0%	10,7%	7,2%	-12,5%	0,7%	19,1%	15,3%	9,9%
Jdos. de Menores	-2,2%	-9,0%	-16,5%	-1,7%	-12,3%	-21,6%	-8,2%	17,6%	5,0%	14,6%
Jdos. Vigilancia Penitenciaria	-7,4%	1,8%	-1,9%	-6,1%	-	-3,6%	-3,7%	-4,3%	-	0,7%
Jdos. de lo Penal	0,8%	-6,9%	5,1%	-1,8%	8,9%	-20,1%	12,9%	-6,6%	3,6%	-5,2%
Jdos. de lo Penal de Ejecutorias	-	-	-	-	-	-	-	-	-	-
A.P. Secciones Penales	0,3%	-6,3%	-1,0%	-5,6%	8,4%	-4,9%	5,7%	-4,7%	9,4%	-2,4%
A.P. Secciones Mixtas	26,1%	7,0%	-7,0%	37,9%	26,9%	-14,7%	-13,0%	48,2%	36,5%	26,5%
T.S.J. Sala Civil y Penal	14,6%	-20,4%	0,9%	3,5%	80,8%	-64,3%	26,7%	2,6%	79,2%	2,0%
<b>TOTAL</b>	<b>11,7%</b>	<b>-9,4%</b>	<b>-9,8%</b>	<b>9,9%</b>	<b>1,5%</b>	<b>-14,0%</b>	<b>-0,5%</b>	<b>21,9%</b>	<b>12,6%</b>	<b>12,2%</b>
<b>Jurisdicción Cont.-Admva.:</b>										
Jdos. Cont.-Admvo.	-16,7%	-35,0%	-27,4%	-17,1%	-5,6%	-37,7%	11,7%	14,3%	30,1%	8,8%
T.S.J. Sala Cont.-Admvo.	-4,9%	-4,8%	1,3%	-5,5%	-6,2%	11,9%	6,4%	-6,7%	-7,4%	-6,1%
<b>TOTAL</b>	<b>-10,6%</b>	<b>-27,6%</b>	<b>-19,1%</b>	<b>-11,2%</b>	<b>-5,9%</b>	<b>-31,8%</b>	<b>11,7%</b>	<b>9,7%</b>	<b>16,3%</b>	<b>7,0%</b>
<b>Jurisdicción Social:</b>										
Jdos. de lo Social	13,5%	4,7%	19,1%	12,5%	21,8%	23,6%	13,7%	-5,5%	2,3%	-5,8%
Jdos. De lo Social de Ejecuciones	-	-	-	-	-	-	-	-	-	-
T.S.J. Sala Social	14,4%	28,9%	-3,0%	17,6%	-3,8%	5,1%	-24,8%	21,3%	-0,9%	20,2%
<b>TOTAL</b>	<b>13,6%</b>	<b>6,8%</b>	<b>16,6%</b>	<b>12,9%</b>	<b>15,8%</b>	<b>23,2%</b>	<b>9,1%</b>	<b>-3,1%</b>	<b>-0,6%</b>	<b>-3,5%</b>
<b>TOTAL JURISDICCIONES</b>	<b>13,3%</b>	<b>-1,5%</b>	<b>-2,1%</b>	<b>12,6%</b>	<b>9,2%</b>	<b>-8,5%</b>	<b>-0,7%</b>	<b>15,0%</b>	<b>-18,1%</b>	<b>11,1%</b>

NOTA ACLARATORIA: En el año 2007 se ha pasado a recoger, por primera vez, el dato de número de autos finales en los órganos de la jurisdicción penal.

Por este motivo el dato de la evolución de los autos, en los órganos de esta jurisdicción, respecto al mismo periodo del año anterior carece de significación



Resúmenes por Tribunales de Justicia ANDALUCÍA

## Tasas

Año: 2024 Trimestre 3 al 3	Resolución	Pendencia	Sentencia	Congestión
<b>COMPETENCIAS</b>				
<b>Jurisdicción Civil ( 1 ):</b>				
Jdos. 1ª Instancia	0,84	3,99	0,22	5,02
Jdos. de lo Mercantil	0,84	4,76	0,12	5,78
Jdos. Violencia contra la mujer	0,89	4,09	0,39	5,12
Jdos. Familia	0,96	2,03	0,29	2,97
Jdos. 1ª Instª. e Instr.	0,76	5,75	0,23	6,75
Jdos. de Menores	-	-	-	-
A.P. Secciones Civiles	0,79	6,21	0,57	7,22
A.P. Secciones Mixtas	0,45	6,72	0,59	7,72
T.S.J. Sala Civil y Penal	1,33	4,13	0,25	5,13
<b>TOTAL</b>	<b>0,81</b>	<b>4,57</b>	<b>0,24</b>	<b>5,58</b>
<b>Jurisdicción Penal ( 2 ):</b>				
Jdos. Instrucción	0,97	0,77	0,08	1,75
Jdos. 1ª Instª. e Instr.	0,86	2,11	0,12	3,12
Jdos. Violencia contra la mujer	0,95	0,92	0,14	1,94
Jdos. de Menores	0,79	3,36	0,53	4,40
Jdos. Vigilancia Penitenciaria	0,96	0,50	-	1,51
Jdos. de lo Penal	0,96	6,24	0,93	7,21
Jdos. de lo Penal de Ejecutorias	-	-	-	-
A.P. Secciones Penales	0,91	1,09	0,30	2,09
A.P. Secciones Mixtas	0,78	2,28	0,35	3,21
T.S.J. Sala Civil y Penal	0,91	3,26	0,80	4,26
<b>TOTAL</b>	<b>0,93</b>	<b>1,40</b>	<b>0,14</b>	<b>2,40</b>
<b>Jurisdicción Cont.-Admva.:</b>				
Jdos. Cont.-Admvo.	0,97	4,44	0,57	5,30
T.S.J. Sala Cont.-Admvo.	1,16	8,92	0,81	9,92
<b>TOTAL</b>	<b>1,03</b>	<b>6,07</b>	<b>0,66</b>	<b>6,98</b>
<b>Jurisdicción Social:</b>				
Jdos. de lo Social	0,75	8,15	0,41	9,10
Jdos. De lo Social de Ejecuciones	-	-	-	-
T.S.J. Sala Social	0,67	7,89	0,94	9,03
<b>TOTAL</b>	<b>0,74</b>	<b>8,12</b>	<b>0,46</b>	<b>9,10</b>
<b>TOTAL JURISDICCIONES</b>	<b>0,87</b>	<b>3,03</b>	<b>0,21</b>	<b>4,03</b>



#### DEFINICIONES USADAS EN LOS INFORMES ESTADÍSTICOS

**Tasa de sentencia:** Cociente entre el número de sentencias y el de asuntos resueltos, expresado en tanto por ciento. Indica el porcentaje de asuntos que se resuelven por sentencia.

**Tasa de pendencia:** Cociente entre los asuntos pendientes al final del periodo y los resueltos en ese periodo. Cuando el periodo sea distinto del año se ponderará el número de asuntos resueltos para expresarlo en términos anuales. Si se multiplica por 12 indica el número de meses que se necesitaría, con el mismo ritmo resolutivo y sin ningún ingreso, para acabar con la pendencia. Su principal finalidad es permitir la comparación de la pendencia de órganos, territorios, o jurisdicciones, o de estos a lo largo del tiempo.

Un órgano, territorio o jurisdicción está en mejor situación cuanto menor sea su tasa de pendencia.

**Tasa de resolución:** Cociente entre los asuntos resueltos y los ingresados en un determinado periodo.

Pone en relación el volumen de ingreso con la capacidad resolutiva.

Un órgano, territorio o jurisdicción está en mejor situación cuanto mayor sea su tasa de resolución.

Si es mayor que uno indica que se está resolviendo más de lo que ingresa.

**Tasa de congestión:** Cociente donde el numerador está formado por la suma de los asuntos pendientes al inicio del periodo y los registrados en ese periodo y donde el denominador son los asuntos resueltos en dicho periodo.

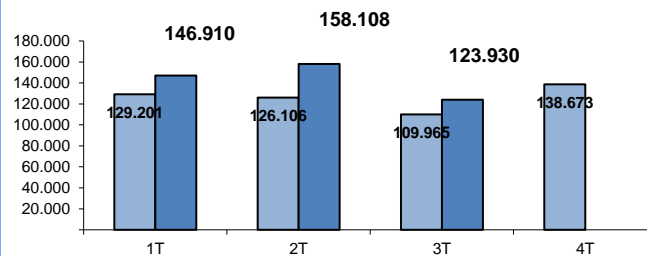
Un órgano, territorio o jurisdicción está en mejor situación cuanto menor sea su tasa de congestión.

## INGRESADOS

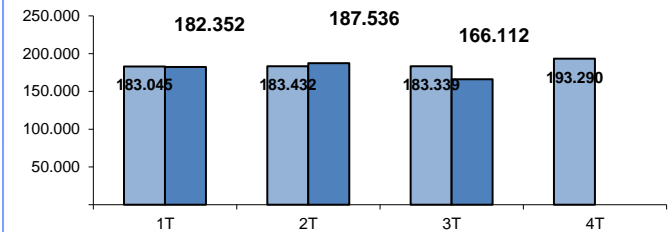
(Por Trimestre)

### TRIBUNAL SUPERIOR DE JUSTICIA DE ANDALUCIA

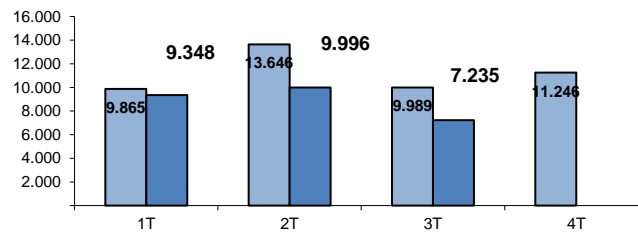
#### CIVIL



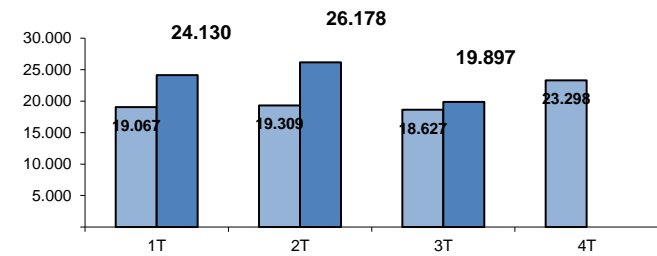
#### PENAL



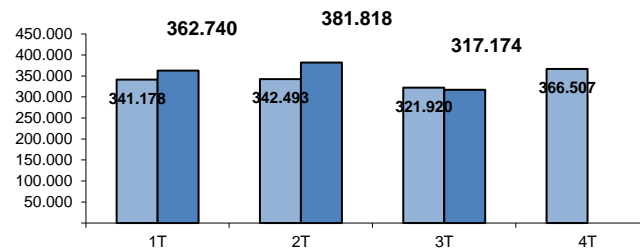
#### CONTENCIOSO



#### SOCIAL



#### TOTAL



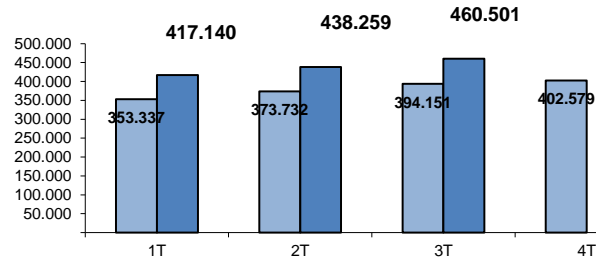
■ AÑO 2023  
■ AÑO 2024

## PENDIENTES FINAL

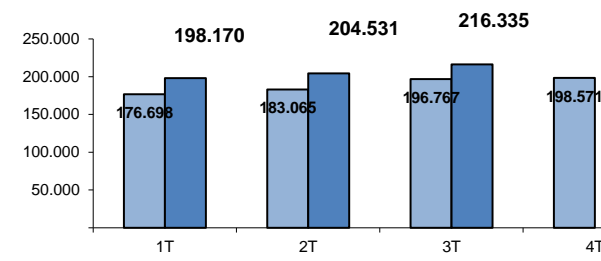
(Por Trimestre)

### TRIBUNAL SUPERIOR DE JUSTICIA DE ANDALUCIA

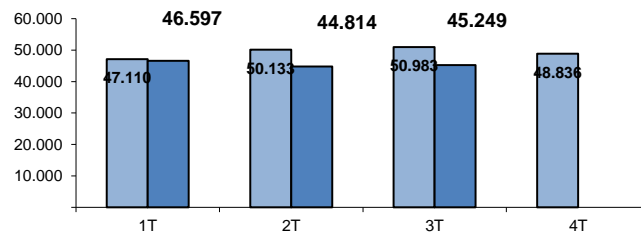
#### CIVIL



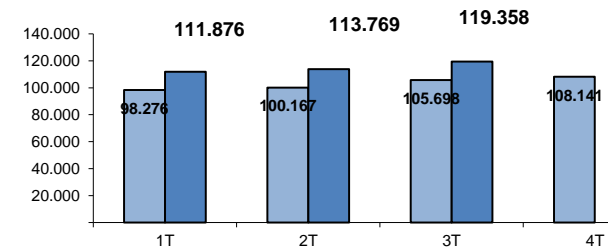
#### PENAL



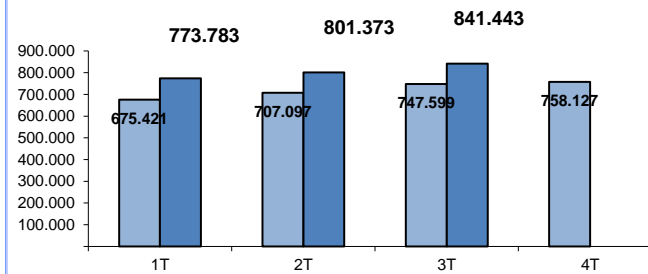
#### CONTENCIOSO



#### SOCIAL



#### TOTAL



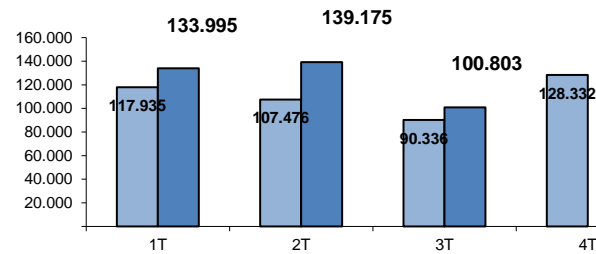
■ AÑO 2023  
■ AÑO 2024



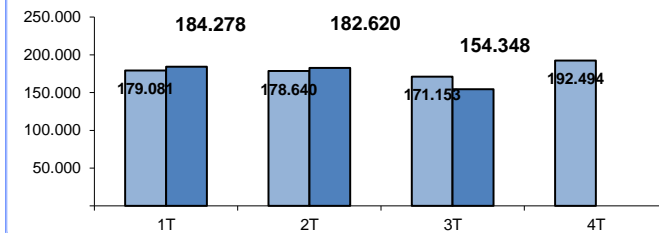
## RESUELTOS (Por Trimestre)

### TRIBUNAL SUPERIOR DE JUSTICIA DE ANDALUCIA

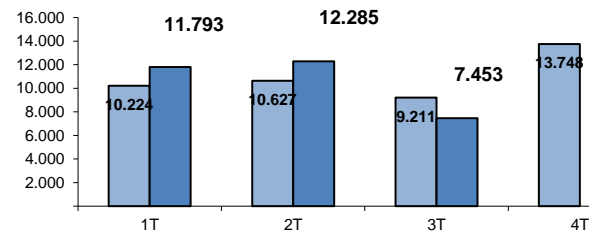
#### CIVIL



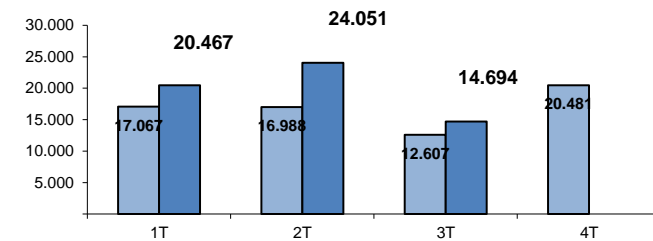
#### PENAL



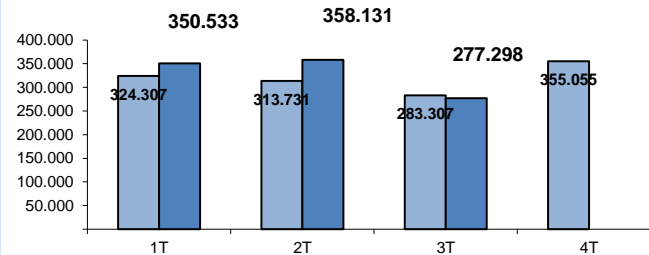
#### CONTENCIOSO



#### SOCIAL



#### TOTAL



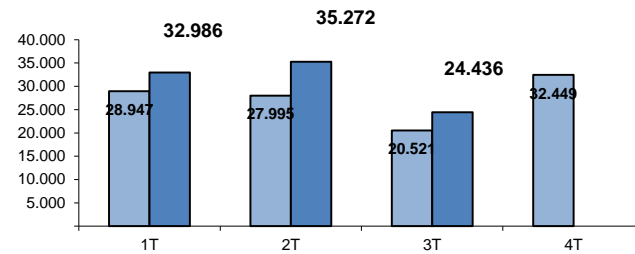
■ AÑO 2023  
■ AÑO 2024

## SENTENCIAS

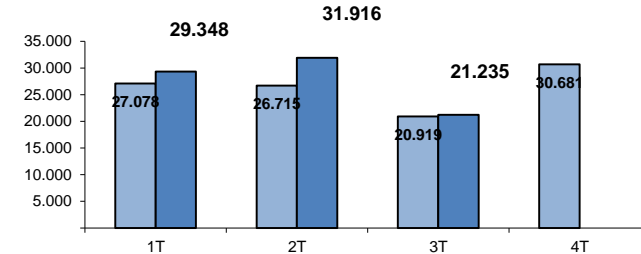
(Por Trimestre)

### TRIBUNAL SUPERIOR DE JUSTICIA DE ANDALUCIA

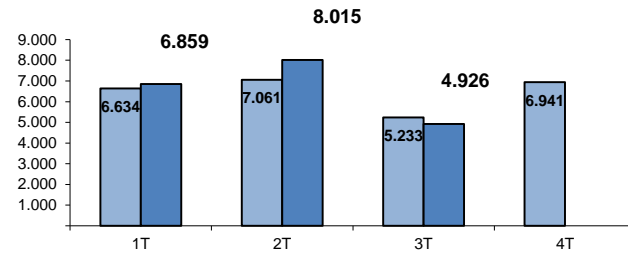
#### CIVIL



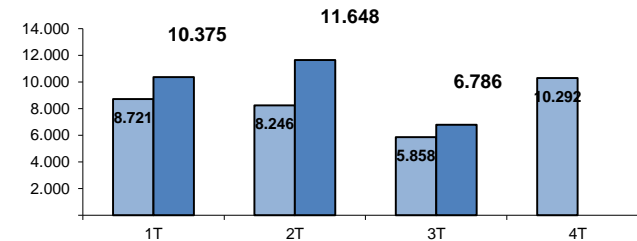
#### PENAL



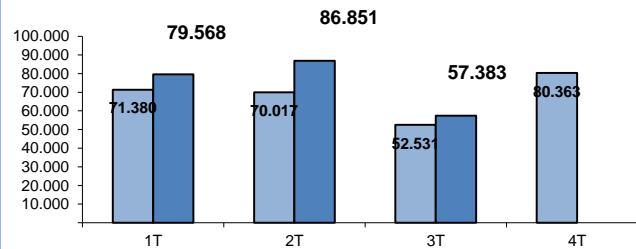
#### CONTENCIOSO



#### SOCIAL



#### TOTAL



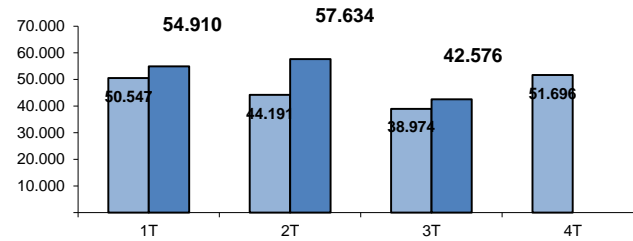
■ AÑO 2023  
■ AÑO 2024

## AUTOS

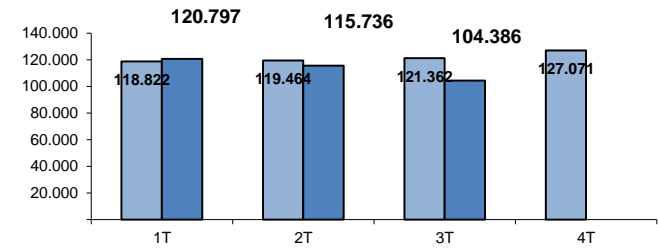
(Por Trimestre)

### TRIBUNAL SUPERIOR DE JUSTICIA DE ANDALUCIA

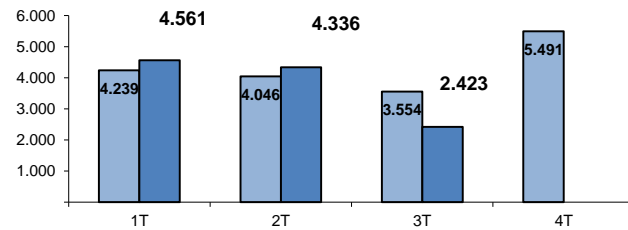
#### CIVIL



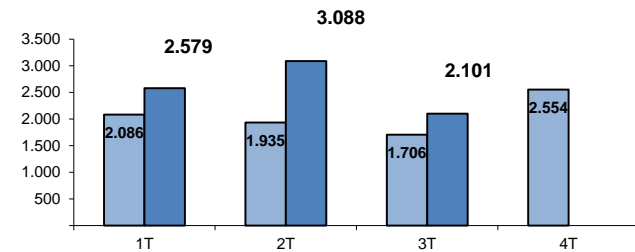
#### PENAL



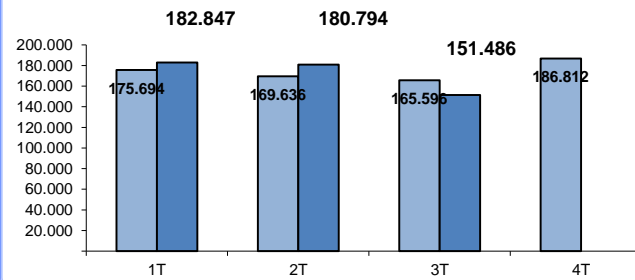
#### CONTENCIOSO



#### SOCIAL



#### TOTAL



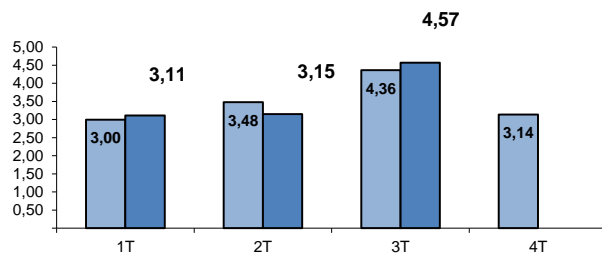
■ AÑO 2023  
■ AÑO 2024

## TASA DE PENDENCIA (1)

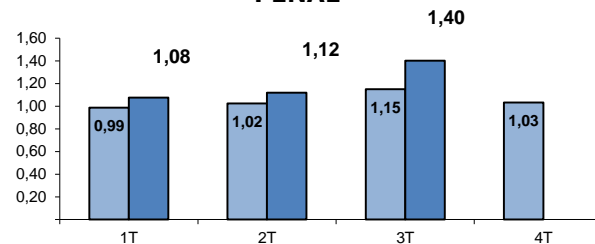
(Por Trimestre)

### TRIBUNAL SUPERIOR DE JUSTICIA DE ANDALUCIA

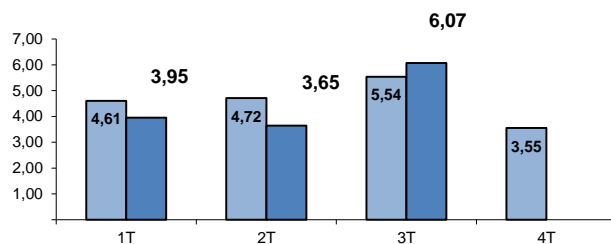
#### CIVIL



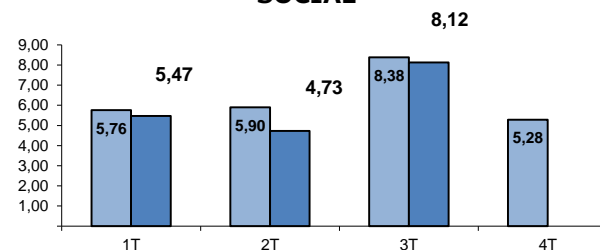
#### PENAL



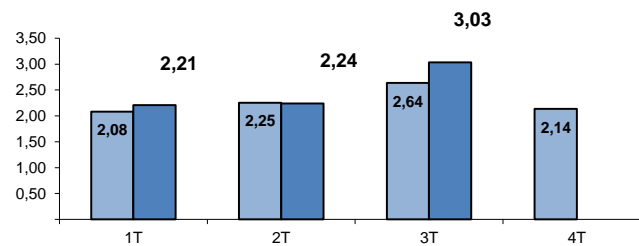
#### CONTENCIOSO



#### SOCIAL



#### TOTAL



(1) RATIO PENDIENTES/RESUELTOS

AÑO 2023

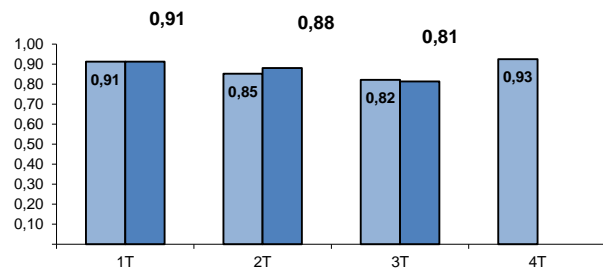
AÑO 2024

## TASA DE RESOLUCIÓN (1)

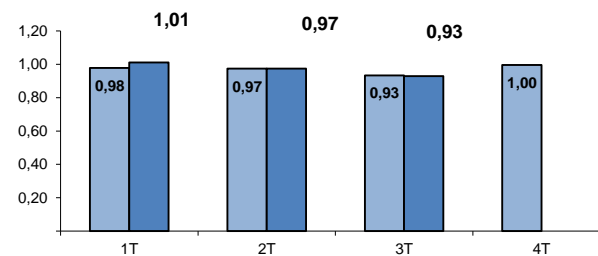
(Por Trimestre)

### TRIBUNAL SUPERIOR DE JUSTICIA DE ANDALUCIA

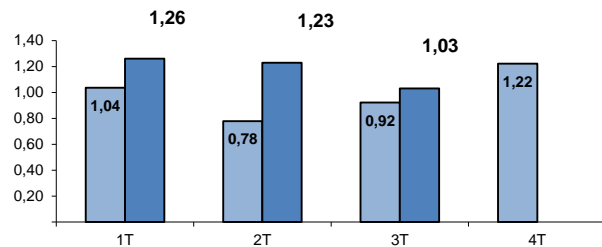
#### CIVIL



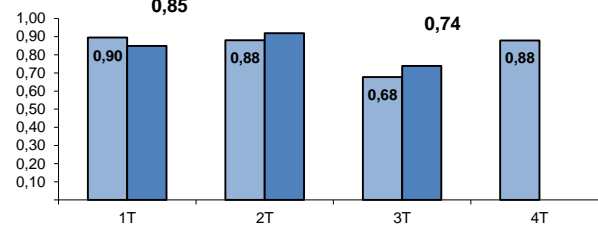
#### PENAL



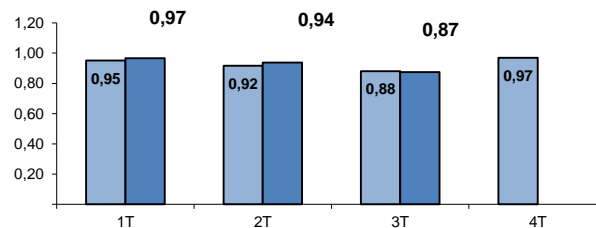
#### CONTENCIOSO



#### SOCIAL



#### TOTAL



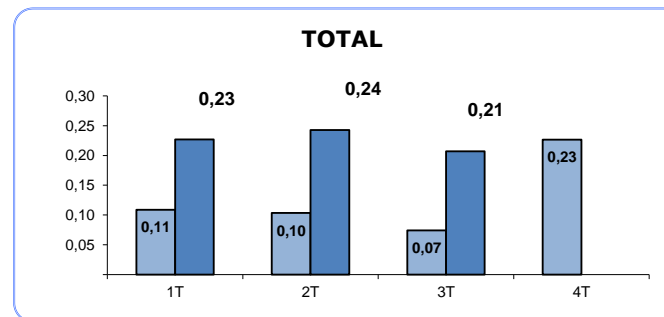
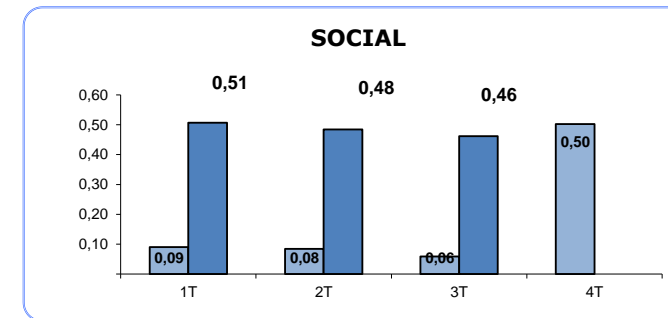
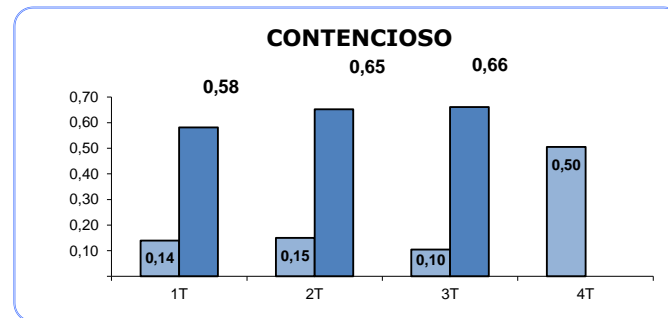
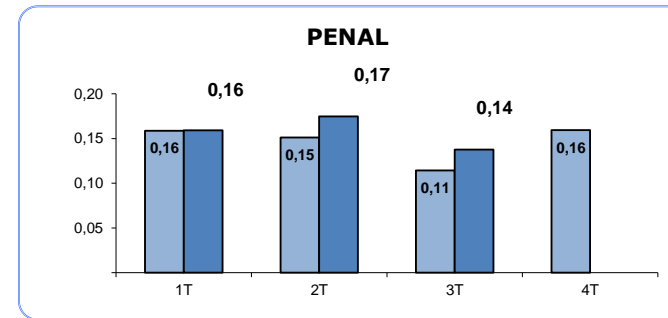
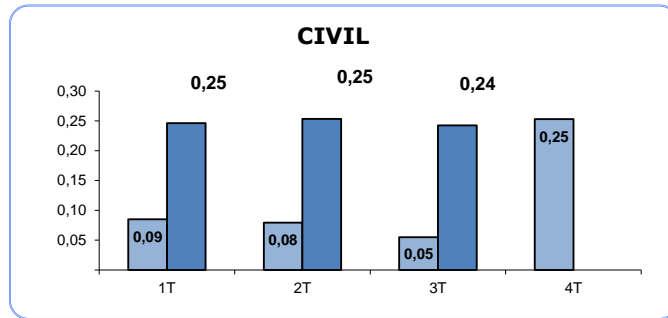
(1) RATIO RESUELTOS/INGRESADOS

■ AÑO 2023  
■ AÑO 2024

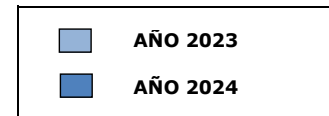
## TASA DE SENTENCIA (1)

(Por Trimestre)

### TRIBUNAL SUPERIOR DE JUSTICIA DE ANDALUCIA



(1) RATIO SENTENCIAS/RESUELTOS

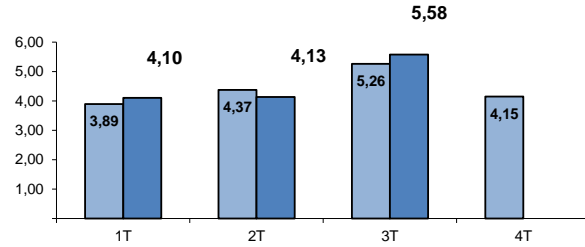


## TASA DE CONGESTION (1)

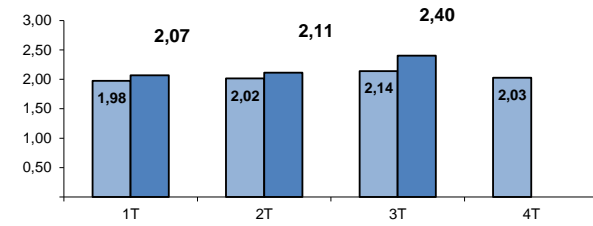
(Por Trimestre)

### TRIBUNAL SUPERIOR DE JUSTICIA DE ANDALUCIA

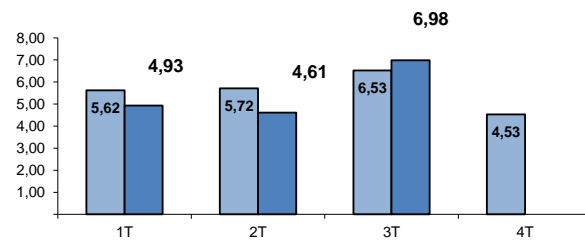
#### CIVIL



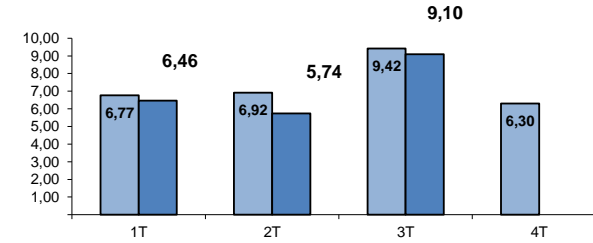
#### PENAL



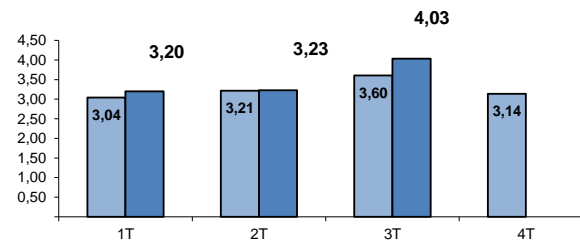
#### CONTENCIOSO



#### SOCIAL



#### TOTAL



(1) RATIO (PENDIENTES INICIO +  
INGRESADOS) / RESUELTOS

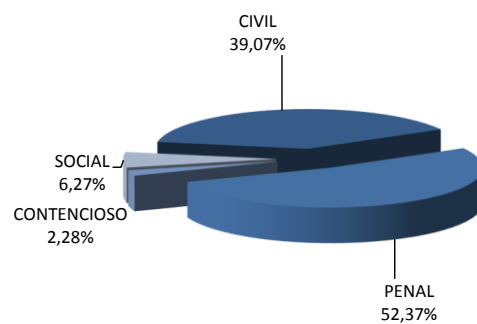
■ AÑO 2023  
■ AÑO 2024

## TRIBUNAL SUPERIOR DE JUSTICIA DE ANDALUCIA

### Asuntos registrados por jurisdicciones

AÑO 2024

TRIMESTRE 3



AÑO 2023

TRIMESTRE 3

